

Kompetenzstelle BNE-Whole Institution Approach

Bildungsbereich:

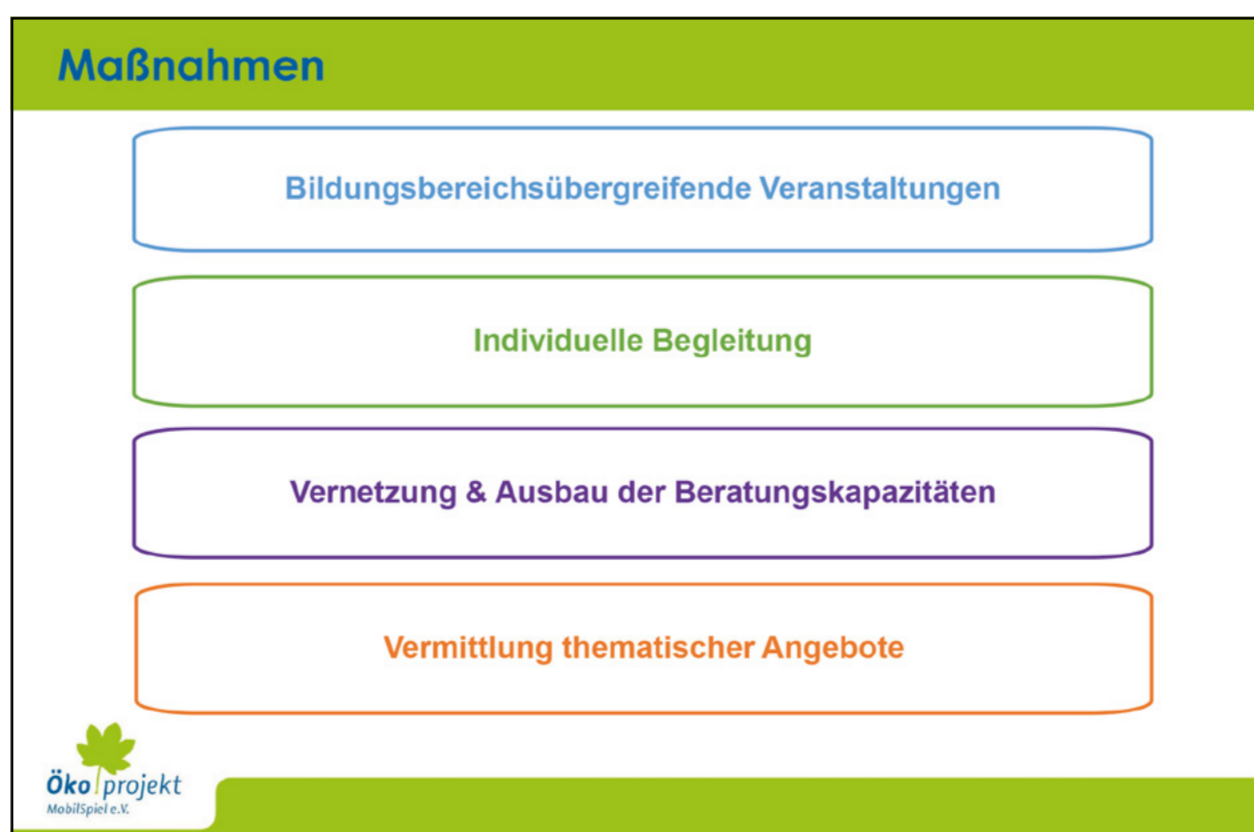
Whole Institution Approach:
Schule / Berufliche Bildung / Non-formale Bildung

Projektbeschreibung:

Im Auftrag der LHM hat Ökoprojekt MobilSpiel e. V. gemeinsam mit Mitgliedern der Akteursplattform BNE im Frühjahr 2024 ein Konzept für eine Kompetenzstelle BNE-Whole Institution Approach (WIA) erstellt. Diese Beratungs-/Anlaufstelle soll formale und non-formale mit verschiedenen übergreifenden und individuellen Angeboten dabei unterstützen einen WIA umzusetzen. Der Aufbau der Kompetenzstelle startet im Herbst 2024 und ist für mindestens 2 Jahre durch das RKU finanziert.

Kontakt:

- bnevision2030@muenchen.de



Maßnahmen zur Unterstützung von Bildungseinrichtungen



Schulung zur nachhaltigen Beschaffung für Bildungseinrichtungen des RBS

Bildungsbereich:

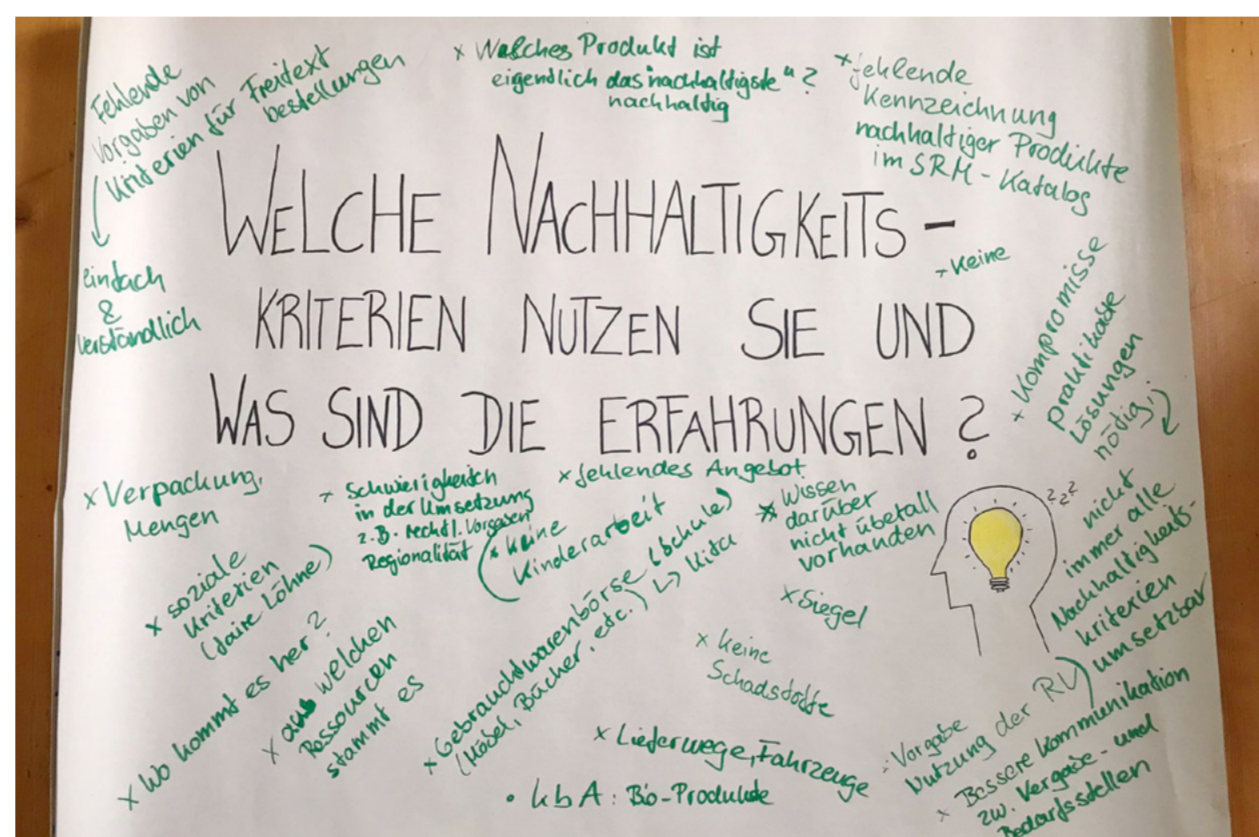
Whole Institution Approach:
Schule / Berufliche Bildung / Frühkindliche Bildung

Projektbeschreibung:

Auf Basis einer bestehenden Grundlagen-Schulung sowie einer Bedarfserhebung wurde speziell für Beschäftigte in Schulen und Kitas eine Schulung konzipiert. Die Teilnehmenden erfahren, wie soziale und ökologische Kriterien sowie Zero Waste Vorgaben in der Beschaffung berücksichtigt werden können und lernen mehr über Zertifikate (und Nachhaltigkeitskriterien). Zudem wird in den Schulungen erarbeitet, wie nachhaltige Beschaffung auch in die pädagogische Arbeit der Teilnehmenden integriert werden kann. Anhand konkreter Beispiele wird so anwendungsbezogen wie möglich gearbeitet. Der Fokus der Schulungen liegt auf Produktgruppen, die von Bildungseinrichtungen selbst beschafft werden. Die Schulung wird zwischen in der zweiten Jahreshälfte 2024 mehrmals angeboten.

Kontakt:

• bnevision2030@muenchen.de



Ergebnisse des Workshops zur Erhebung der Bedarfe für die Schulung

